

# INTERVENANT.E ÉDUCATIF.VE PETITE ENFANCE

- ✓ Titre RNCP Niveau 4 (BAC)
- ✓ Formation en Alternance
- ✓ 18 mois
- ✓ Metz



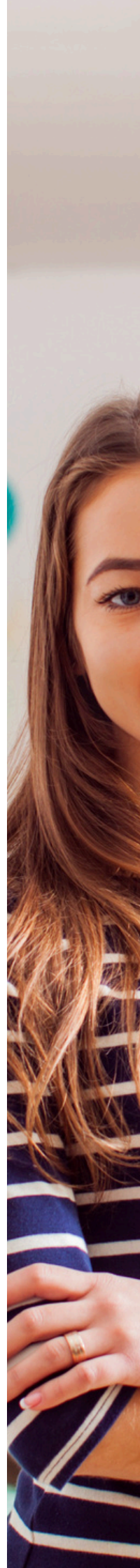
Certification professionnelle **Intervenant Éducatif Petite Enfance**, délivrée par le Ministère du Travail du plein emploi et de l'insertion, selon arrêté du 12 décembre 2025 portant inscription au Répertoire National des Certifications Professionnelles (RNCP) par France Compétences. Titre RNCP certifié de niveau 4. Fiche **N°RNCP 41849** sur France Compétences. Code NSF : 332. Code Rome : K1207.

## VOUS FORMER À VOTRE MÉTIER

L'intervenant éducatif petite enfance travaille en équipe dans une structure d'accueil (Établissements d'Accueil du Jeune Enfant : crèches, micro-crèches ou jardins d'enfants) en respectant des principes éthiques et de qualité. Il veille au bien-être global de l'enfant (physique, affectif, émotionnel) et propose un accueil personnalisé, inclusif et sécurisant, adapté à chaque situation.

## DÉBOUCHÉS :

- Auxiliaire petite enfance
- Assistant accueil petit enfance
- Assistant d'éducation de la petite enfance
- Assistant éducatif petite enfance



# LA FORMATION INTERVENANT ÉDUCATIF PETITE ENFANCE SE DÉROULE SUR 18 MOIS

## CONDITIONS D'ADMISSION

- ✓ Accessible sans diplôme
- ✓ Être majeur l'année de passage de l'examen final
- ✓ Tests et entretien

Toutes nos formations sont accessibles aux personnes en situation de handicap.

## ÉLIGIBILITÉ

### Alternance :

- Contrat d'apprentissage
- Contrat de professionnalisation
- Stagiaire de la formation professionnelle
- Etudiant avec stage conventionné
- VAE

## RYTHME DE LA FORMATION

### FORMATION ALTERNANCE

**RENTREE** : Septembre

**DURÉE** : 18 mois

**RYTHME** : 2 jour à l'école (lundi et vendredi) / 3 jours en entreprise

### LIEUX DE FORMATION

- Metz

### NOMBRE D'ÉTUDIANTS

18 à 25 max / classe

### ÉVALUATION

- Mise en situation professionnelle devant un jury professionnel
- Entretien

## PROGRAMME PÉDAGOGIQUE

### BLOCS DE COMPÉTENCES

#### Bloc 1 : Contribuer à l'accueil des jeunes enfants et à la réponse à leurs besoins fondamentaux

- Observer les besoins de l'enfant en tenant compte de sa singularité
- Assurer son bien-être en répondant à ses besoins physiologiques, affectifs et relationnels
- Instaurer une relation sécurisante et adopter une posture professionnelle adaptée
- Participer à la mise en œuvre et à l'évaluation du projet éducatif

#### Bloc 2 : Accompagner le développement des jeunes enfants

- Organiser un environnement et des espaces favorisant l'autonomie et les apprentissages
- Concevoir et animer des activités d'éveil adaptées aux besoins et au développement des enfants
- Mettre en œuvre des actions éducatives favorisant le développement global, l'ouverture culturelle et la sensibilisation à l'environnement
- Adapter ses pratiques et contribuer aux projets d'accueil individualisés

#### Bloc 3 : Accompagner les parents ou l'entourage des jeunes enfants

- Accueillir les familles et instaurer une relation de confiance
- Construire une alliance éducative avec les parents
- Participer à des actions de soutien à la parentalité
- Contribuer aux démarches de prévention précoce et inclusive

